

# **REGIO**

## **STIILIRAAMAT**

### **Stiiliraamat – milleks see?**

Selle raamatu ülesanne on anda juhiseid Regio brändistiili rakendamiseks selleks ettenähtud olukordades ning keskkondades.

1. peatükis on täpselt kirjeldatud logo ning sellega kaasneva graafika olemus, võimalikud kasutused ja piirangud.
2. peatükk hõlmab kõigi Regio firmapaberite kujundusi, need on varustatud täpsete juhiste ja vajaduse korral ka mõõtudega.
3. peatükk on valdavalt suunava iseloomuga, siin on esitatud senitehtud näited stiiliviidetena. Täpsed juhised nende tegemiseks on koondatud eraldi juhistesse ning need võivad aja jooksul muutuda.

Raamatus kirjeldatud reeglite ja põhimõtete rakendamisel tuleb kasutada mõistust ja head tahtet. Originaalfailide olemasolu korral tuleb kasutada just neid – täpsed juhised failide allalaadimiseks on raamatu lõpus.

## **SISUKORD**

### **Regio logo lugu**

Regio logo lugu

### **1. Graafika**

Regio logo

Kaitseala

Logo erinevad lahendused

Kasutus põhised juhtumid

Ikoonid

Logo kasutus eri taustadel

Keelatud kasutused

Tunnusvärvid

Kirjatüübid

### **2. Rakendused**

Visiitkaart

Blankett

E-kirja allkiri

### **3. Rakenduslikud näited**

kaardi Näidised

Nutiseadmed

Kaardimarkerid

Reklaam

Reklaaminäidised

Reklaaminäidised

Reklaaminäidised

Turvalint

Ümbrikute etikett

**REGIO LOGO LUGU**

## REGIO LOGO LUGU

### Regio identiteet väljendab Regiole olulisi väärtusi:

- pakume oma klientidele läbimõeldud, lihtsaid ja asjatundlikke lahendusi;
- oleme usaldusväärsed, jäädes samas isikupärasteks ja inimlikeks;
- toome ka tehnoloogiast tulvil maailma inimlikkust ja kasutajasõbralikkust;
- vaatame maailma uudistava pilguga ning oleme avatud uutele ja ootamatutele lahendustele;
- saame töö kõrvalt endale lubada mängulusti.

### Regio värvid

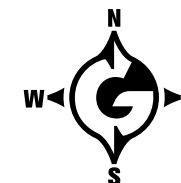
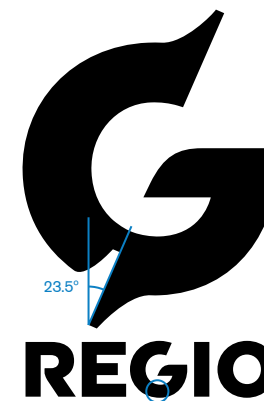
Regio tunnusvärvid – kollane ja must – teevad identiteedi soojaks ja rõõmsaks, andes edasi Regio meeskonna rutiinivabadust ja avatust. Samal ajal toimivad need toonid ka signaalvärvadena, tuues Regio identiteedi kenasti esiplaanile nii konkurentsivõime kui ka mujal kirjus maailmas, samuti omaenda rakenduste taustal.

### Regio logo kirjatüüp

Regio logo on loodud 2011. aastal grotesk-tüüpi fondi põhjal. Tähtede lihtsad vormid annavad edasi Regio läbimõeldust ja usaldusväärsust. Tähtede detailid (tähistatud sinisõõriga) lisavad sõnamärgile pehmust ja isikupära, muutumata samas märgi tervikut häirivaks dekooriks ning minemata vastuollu lühiduse ja selguse põhimõttega.

### Regio G-märk

Sõnamärgi keskel olev G (kasutatav ka iseseisva sümbolina) on laetud märgilise tähendusega. Ringi põhjale ehitatud märk ja seda läbiv teljemotiiv viitavad kaartidega tegeleva firma jaoks asjakohasele sümbolile – globusele. Märki läbiva mõttelise sirge nurk on 23.5° – mis on ühtlasi ka Maa telje kalle. G-märki saab kasutada ka ilmakaari näitava kompassi osana.



# **1. GRAAFIKA**

## 1.1 REGIO LOGO

Regio logo on eraldi kujunduslik tervik, mille taasloomine või mõne sarnase fondiga ladumine pole lubatud. Kasutada tuleb originaalfaile.

Horisontaalne logo koosneb spetsiaalselt Regio jaoks konstrueeritud tähtedest, kusjuures G on muudetud tunnuslikuks gloobuse-märgiks.

Vertikaalse logo puhul on G-märk suurelt eraldi välja toodud, selle all olevas logotüübis on aga G tavapärase tähekujuuga.

G-märki võib kasutada ka eraldi, ilma alloleva kirjaosata.

### Horisontaalne logo

---



REGIO

### Vertikaalne logo

---



REGIO

### Horizontaalse logo kaitseala



### Vertikaalse logo kaitseala



## 1.2 KAITSEALA

Logo paigutamisel kujundustesse tuleb jälgida selle kaitseala – ükski muu kujunduselement, tekst või järsk taustamuutus ei tohiks olla logole lähemal, kui on selles oleva O tähe kõrgus.

### Logo ja ikooni minimaalsed suurused trükistes

REGIO

Min laius – 8 mm



Min laius – 4 mm

### Logo ja ikooni minimaalsed suurused ekraanil

REGIO

Min laius – 65 pix



Min laius – 30 pix

### Miimumsuurused

Logo ja ikooni ei tohi kasutada väiksema kui 8 mm ja ikooni väiksemana kui kui 4 mm laiusega.

Ekraanirakenduste puhul on vastavad mõõdud 65 ja 30 pikslit (eriti kõrge resolutsiooniga ekraani puhul rohkem).

Kõige väiksem lubatud suurus on optimaalne suurus, mille juures logo jääb graafiliselt loetavaks.

#### Põhi logod

**REGIO**



CMYK 0 0 0 100  
RGB 0 0 0

**REGIO**



CMYK 0 20 100 0  
RGB 255 202 0

#### Negatiiv logo



CMYK 0 0 0 0  
RGB 255 255 255

#### Lisa logo üleminekuga

**REGIO**



## 1.3 LOGO ERINEVAD LAHENDUSED

### Põhilogo

Trükiste puhul tuleb kasutada CMYK lahendusi ja ekraanil RGB logosid.

Üldjuhul on logo värv:

mustal taustal kollane  
heledal taustal must

Sõltuvalt olukorrast on veel võimalikud kasutused:

kollasel taustal must  
tumedal taustal valge

### Üleminekuga lisavariandid

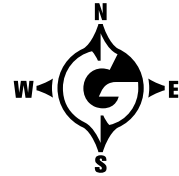
Keerulisemates rakendustes, peamiselt Regio enda trükistes ja ekraanigraafikas, saab kasutada ka värvüleminekuga logoversioone.



Omatrükiste esikaanel



Kompassi-ikoon kaardil



## 1.4 KASUTUSPÕHISED JUHTUMID

Paljudel levinumatel rakendustel (Regio firmapaberid ja omatooted, veebipäised, paberkaardid, atlased) on välja töötatud standardsed lahendused. Neid tuleb kasutada järjekindlalt, ilma uusi versioone leiutamata.

Logo kasutus koos veebiaadressiga



# 1.5 IKOONID

Ikoonide põhikasutus on erinevates kasutajaliideses, ikooni alla tekkiva nimetuse kirjatüübi ja selle suuruse määrab vastav süsteem.

## Nutitelefoni ja veebirakenduse ikoon



## Lihtsustatud rakenduse ikoon



## Kaardikeskne



## Riigikeskne



Eesti teed

Leedu teed

Läiti teed

## Kolmanda osapoole



## Ikoon või logo kaardil



60% läbipaistvusega versioon

Heledal pinnal / optiline tumedus < 35%



Tumedal pinnal / optiline tumedus > 35%



## 1.6 LOGO KASUTUS ERI TAUSTADEL

Siin on ära toodud mõned näidised, millisel juhul tuleb värvilisel taustal kasutada musta logoversiooni ja millisel juhul valget.

Oranži logo tohib kasutada ainult valgel või heledal, alla 10% optilise tumedusega taustal.

Eelistatud taustavärv Regio logole on kollane.

## 1.7 KEELATUD KASUTUSED

Regio logo on lubatud kasutada ainult eelpool kirjeldatud viisidel.



REGIO

Keelatud on muuta logo värvi.



REGIO

Keelatud on logo venitamine.



REGIO

Keelatud on kasutada horisontaalset logo ilma G-märgita.



REGIO

Keelatud on muuta märgi- ja kirjaosa vahelisi proportsioone.



REGIO

Keelatud on muuta märgi- ja kirjaosa vahelisi proportsioone.



REGIO

Keelatud on märgi- ja kirjaosa ümberpaigutamine.



REGIO

Keelatud on kombineerida esiletoodud G-märki kirjaosaga, mis samuti sisaldab G-märki.



REGIO

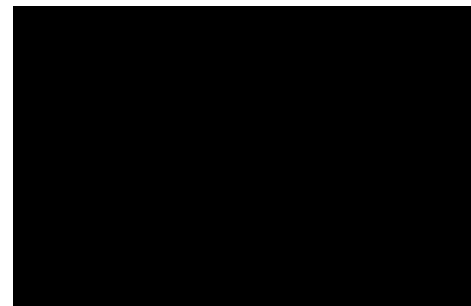
Keelatud on kasutada logo vähekontrastset taustal.

## Tunnusvärvid



### Regio kollane

Pantone 116 C      RGB 255 202 0  
CMYK 0 20 100 0      HEX #FFCA00



### Regio must

Märgid, tekstid:  
Pantone Process Black      RGB 0 0 0  
CMYK 0 0 0 100      HEX #000000  
Suured pinnad:  
CMYK 50 40 0 100

# 1.8 TUNNUSVÄRVID

Regio tunnuslikud värvid on kollane ja must. Tervikliku firmastiili loovad seda täiendavad lisavärvid - kollase ja oranži lisatoonid, roheline ja sinine.

Iga värvi puhul on olemas ka vastav üleminekupalett, mida saab kasutada sujuvate värviüleminekute juures nii taustade kui ka graafiliste elementide kujundamisel.

## Lisavärvid



### Regio oranž

Pantone 1665 C  
CMYK 0 82 100 0  
RGB 255 69 0  
HEX #FF4500



### Regio roheline

Pantone 364 C  
C72 M30 Y100 K10



### Regio sinine

Pantone 647 C  
C80 M60 Y0 K20

# AäBbCcDd 1234%

## 1.9 KIRJATÜÜBID

Regio tunnuslik kirjatüüp on Akzidenz Grotesk Pro Extra Bold Condensed läbivalt suurte tähtedega. Jõulise tekstipildi tõttu tuleb selle kasutust piirata ainult suuremate pealkirjadega.

Pikemate tekstide kirjutamiseks - vahepealkirjad, tekstilõigud, pildiallkirjad – kasutatakse normaallaiusega fonte (Regular, Medium, Bold) – nt käesolev stiiliraamat on küljendatud just nimetatud fonte kasutades.

Väga pikkade tekstide puhul – nt leheküljepikkused ja pikemad lood atlas tes ja raamatutes – tuleb kasutada loetavamalt antiikva-kirjatüüpi New Caledonia.

### Lisafondid

Lahtise failina (nt .doc jmt tekstifailid) saadetavate dokumentide küljendamisel ning igapäevase suhtluse ja dokumentatsiooni vormistamisel tuleb kasutada üldiselt levinud fonti Arial.

Eriti pika tekstiga lahtiste failide puhul võib asendus–antiikvafondina kasutada Georgia kirjatüüpi.

### Trükiste kirjatüübid

Akzidenz Grotesk Pro Regular

abcdefghijklmnopqrstuvwxy  
ABCDEFGHIJKLMNOPQRSTUVWXYZ  
1234567890&?!%@

Akzidenz Grotesk Pro Bold Italic

**abcdefghijklmnopqrstuvwxy**  
**ABCDEFGHIJKLMNOPQRSTUVWXYZ**  
**1234567890&?!%@**

Akzidenz Grotesk Pro Italic

*abcdefghijklmnopqrstuvwxy*  
*ABCDEFGHIJKLMNOPQRSTUVWXYZ*  
*1234567890&?!%@*

Akzidenz Grotesk Pro Bold

**abcdefghijklmnopqrstuvwxy**  
**ABCDEFGHIJKLMNOPQRSTUVWXYZ**  
**1234567890&?!%@**

Akzidenz Grotesk Pro Medium

**abcdefghijklmnopqrstuvwxy**  
**ABCDEFGHIJKLMNOPQRSTUVWXYZ**  
**1234567890&?!%@**

Akzidenz Grotesk Pro Extra Bold Condensed

**abcdefghijklmnopqrstuvwxy**  
**ABCDEFGHIJKLMNOPQRSTUVWXYZ**  
**1234567890&?!%@**

New Caledonia

abcdefghijklmnopqrstuvwxy  
ABCDEFGHIJKLMNOPQRSTUVWXYZ  
1234567890&?!%@

### Lisakirjatüübid

Arial

abcdefghijklmnopqrstuvwxy  
ABCDEFGHIJKLMNOPQRSTUVWXYZ  
1234567890&?!%@

Georgia

abcdefghijklmnopqrstuvwxy  
ABCDEFGHIJKLMNOPQRSTUVWXYZ  
1234567890&?!%@

## **2. RAKENDUSED**

Esikülg



90 x 50 mm

Tagakülg



REGIO STIILIRAAMAT  
RAKENDUSED

## 2.1 VISIITKAART

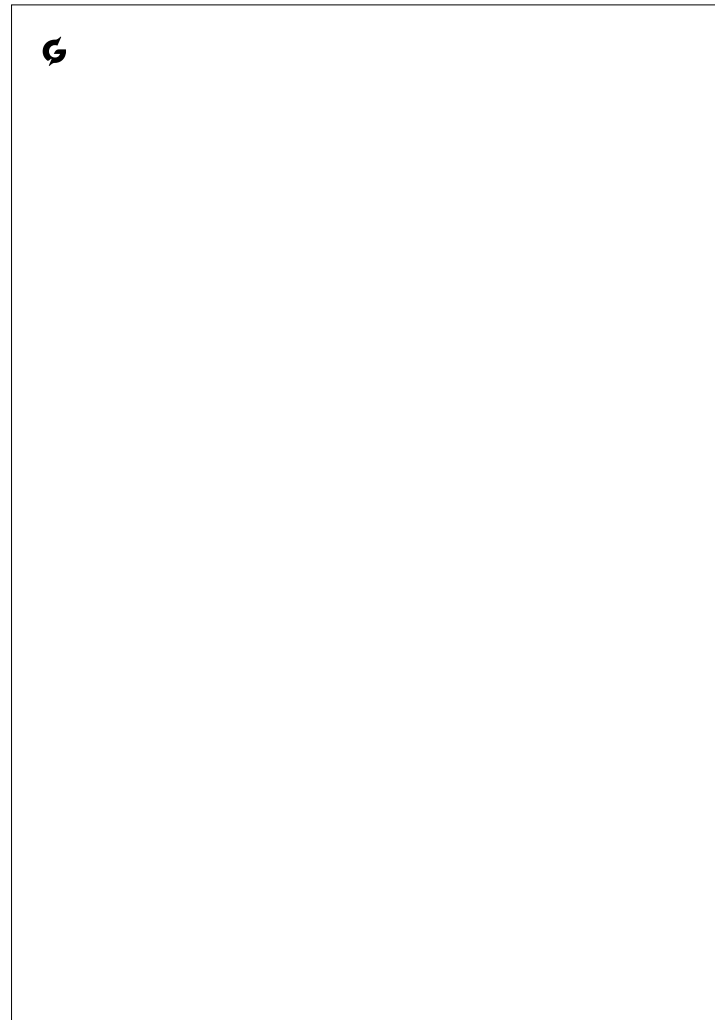
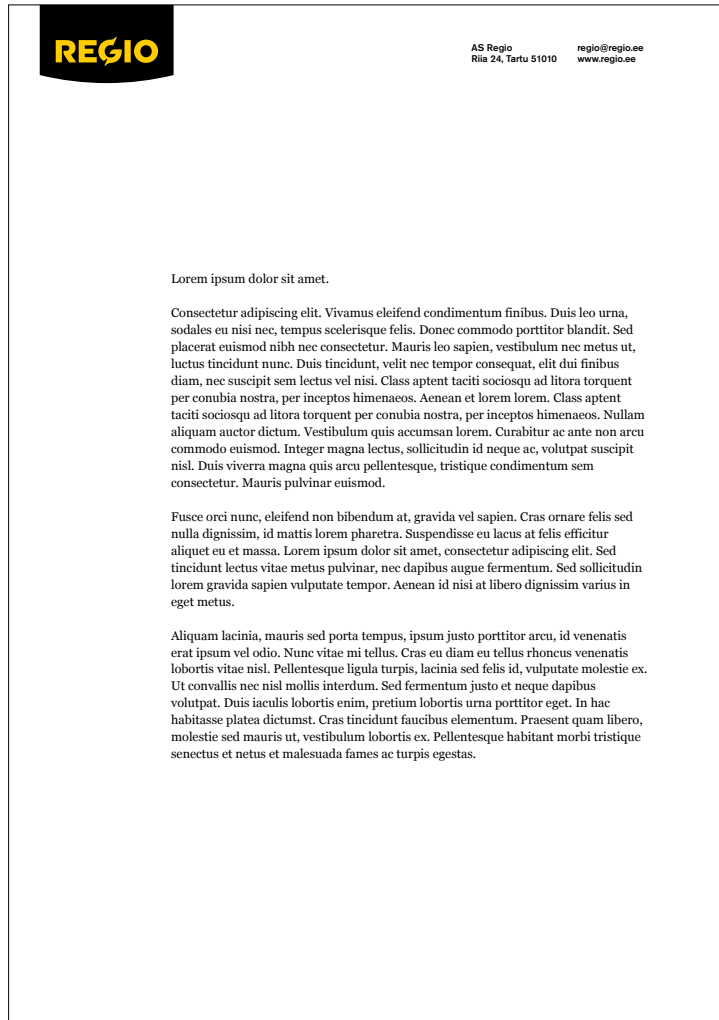
Regio visiitkaart on standardse suurusega 90 x 50 mm, trükitud mustaga kollasele siledale paberile, näiteks Pop'Set sunshine yellow 240 g/m<sup>2</sup>.

Käesolev joonis näitab üldist andmete paiknemist kaardil, konkreetsed andme-read võivad sõltuda kaardikandja vajadustest.

Kaardi tagaosa on illustratiivse tähendusega – seda kasutatakse vaid vajaduse korral ning konkreetne kaart valitakse ja paigutatakse vastavalt kaardikandjale.

Visiitkaardi kujundamiseks tohib kasutada ainult originaalfaile, välja arvatud kaardi-osa.





## 2.2 BLANKETT

Regio blanketid standardse suurusega A4 210 x 297 mm, trükitud neljavärvilahutusena paberile 4CC 100 g/m<sup>2</sup>.

Info on blanketile laotud fondiga Akzidenz-Grotesk Medium Italic 8pt.

Jätkulehekülg on mõeldud mitmeleheküljeliste dokumentide kirjutamiseks, kus suure logo ning rekvisiitide kordumine leheküljelt leheküljele pole soovitatav.

Blanketi kujundamiseks tohib kasutada ainult originaalfaile.

### Kirjade kirjutamine blanketile

Kirjade kirjutamisel on soovitatav kasutada loetavaid antiikva-fonte, näiteks Georgia Regular. Samuti tuleb jälgida soovituslikke veeriseid, et kirja üldmulje oleks väärikas. Logod blankettidel on paigutatud mainitud veeriseid arvestades, neid saab kasutada orientiiridena parema ja vasaku veerise määramisel.

## 2.3 E-KIRJA ALLKIRI

E-kirja allkirjastamisel jälgige allolevaid määratlusi.

Dear Sir,

Ut wisi enim ad minim veniam, quis nostrud exerci tation ullamcorper suscipit lobortis nisl ut aliquip ex ea commodo consequat. Duis autem vel eum iriure dolor in hendrerit in vulputate velit esse molestie consequat.

Regards

**Nimi Perekonnanimi | Amet**

AS Regio | Riia 24 | Tartu 51010  
mob: +372 000 0000 | tel: +372 000 0000  
nimi.perekonnanimi@regio.ee | skype: nimi  
www.regio.ee

**REGIO**

Arial Bold 10pt

Arial Regular 10pt

Arial Regular 10pt

Logo kõrgus 16px

# **3. RAKENDUSLIKUD NÄITED**

1:700 000

REGIO

# MAANTEED

Road map of Estonia / Viron tiekartta  
Карта дорог Эстонии



Linnaplaanid / City maps:

TALLINN  
TARTU  
NARVA  
PÄRNU  
KURESSAARE

Kilomeetrimaatriks / Distances



18. TRÜKK 2013-2014

REGIO

# EESTI TEEDEATLAS

ROAD ATLAS  
ТРЕКАРТАТО  
АТЛАС ДОРОГ

1:150 000



KÕIKIDE EESTI LINNADE KAARDID

KAASAS TASUTA EESTI TEEDE VOLDIKKAART  
ÜLE 4000 HUVIVÄÄRSUSE TUTVUSTUSE  
PRAKTLINE REISIINFO  
VÄIKE REISUHT

REGIO STIILIRAAMAT  
RAKENDUSED

## 3.1 KAARDI NÄIDISED

Käesolevaga on esitatud mõned näited, kuidas Regio logo kasutatakse reaalsel objektidel.

Atlaste ja voldikkaartide puhul, millel on tunnuslik Regio kollane esikaas, tuleb kasutada mustal taustal erilogo.

## 3.2 NUTISEADMED

Püstise paigutusega ekraanidel tuleb kasutada vertikaalset logo, horisontaalse paigutusega ekraanidel aga horisontaalset logo.

Seadmeikoonide puhul on esmase identiteedi kandjad must ja kollane nupp, lisarakenduste puhul tuleb kasutada erilahendusi.

Kaartidele võib vastavalt rakenduse iseloomule paigutada nii värvilise kui ka ühevärvilise läbipaistva Regio logo.



## 3.3 KAARDIMARKERID

Digikaartidel kasutatavad markerid on samuti osa Regio identiteedist ning on ehitatud ühtsele põhikujule. Vajadusel saab märke juurde luua.



loodus



ehitis



rajatis



ajalugu



veetransport



ATM



administratiiv-  
keskus



turisminfo



post



riik



transport



tervis



auto



sport



aktiivne  
puhkus



meelelahutus



kaubandus



turg



varia



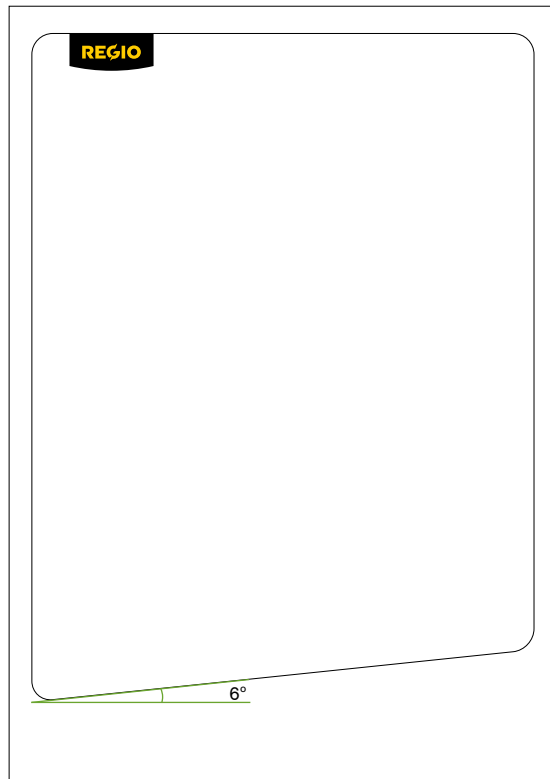
teenused



majutus



toitlustus



Maketi konstruktsioon.



**Pealkiri**  
Akzidenz Grotesk Extra Bold

**Sisu tekst**  
Akzidenz Grotesk Regular

**Pilt**  
Reklaamitava toode keskkonnas  
või eraldi taustal.

**Lisainformatsioon**  
Akzidenz Grotesk Extra Bold  
Akzidenz Grotesk Regular

## 3.4 REKLAAM

Standardmõõdus (A4) reklaamipõhi kasutab Regio kujundusraamistikku, mille sisu on mõeldud pildipinna jaoks.

Välisraami värvi võib valida valge või kollase vahel.



**Värvilahendused**  
Valge ja kollane raam

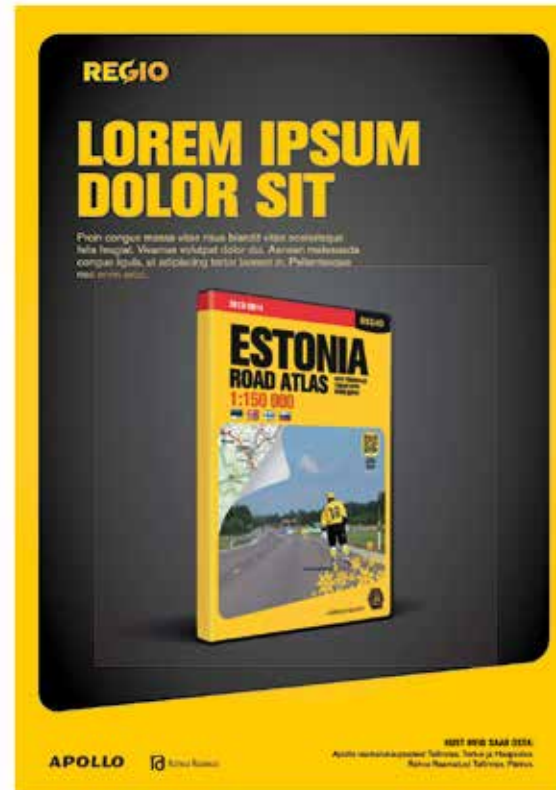


Tumedal taustal on lubatud Regio logo kasutada ilma raamita.

## 3.5 REKLAMINÄIDISED

Näited vertikaalis (portrait) kujundatud reklaamidest.

Tumedal taustal on lubatud Regio logo kasutada ilma raamita.





**REGIO**

# AENEAN MALESUA CONGUE LIGULA

Proin congue massa vitae risus blandit vitae scelerisque felis feugiat. Vivamus volutpat dolor dui. Aenean malesuada congue ligula, ut adipiscing tortor laoreet in. Pellentesque nec enim arcu.

**KUST MEID SAAB OSTA:**  
Apollo raamatukaupustest Tallinnas, Tartus ja Haapsalus,  
Rahva Raamatust Tallinnas, Pärnus.

**REGIO**

# AENEAN MALESUA CONGUE LIGULA

Proin congue massa vitae risus blandit vitae scelerisque felis feugiat. Vivamus volutpat dolor dui. Aenean malesuada congue ligula, ut adipiscing tortor laoreet in. Pellentesque nec enim arcu.

**KUST MEID SAAB OSTA:**  
Apollo raamatukaupustest Tallinnas, Tartus ja Haapsalus,  
Rahva Raamatust Tallinnas, Pärnus.

**REGIO**

# AENEAN MALESUA CONGUE LIGULA

Proin congue massa vitae risus blandit vitae scelerisque felis feugiat. Vivamus volutpat dolor dui. Aenean malesuada congue ligula, ut adipiscing tortor laoreet in. Pellentesque nec enim arcu.

**KUST MEID SAAB OSTA:**  
Apollo raamatukaupustest Tallinnas, Tartus ja Haapsalus,  
Rahva Raamatust Tallinnas, Pärnus.

## 3.6 REKLAAMINÄIDISED

Näited vertikaalse ribana kujundatud reklaamidest.

Tumedal taustal on lubatud Regio logo kasutada ilma raamita.

## 3.7 REKLAAMINÄIDISED

Näited horisontaalina (landscape) kujundatud reklaamidest.

Tumedal taustal on lubatud Regio logo kasutada ilma raamita.

Pildiraami proportsioone võib muuta, et luua lisapinda reklaamtekstidele.



## 3.8 TURVALINT

Regio turvalint on näiteks erinevate Regio meenete ja tähistajate puhul. Antud objekt kasutab lõpmatu kordusega mustrit.

Teibi moodul



## 3.9 ÜMBRIKUTE ETIKETT

Regio toodete – antud näitel vanadest kaartidest taaskäitlemise teel loodud ümbrikute – pakkimiseks kasutatav etikett. Selle mõõdud ja proportsioonid võivad muutuda vastavalt toote eripärale.



30x276mm



30x486mm

